






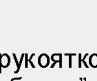

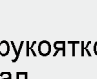






КАТАЛОГ ШАРОВЫХ КРАНОВ TARGET VALVE

КОДИРОВКА

ТИП КОРПУСА		КОНСТРУКЦИЯ ПРИСОЕДИНЕНИЕ		РАБОЧЕЕ ДАВЛЕНИЕ		ТИП		ТИП РУКОЯТКИ			
H		2		F		PN 63 (1000 WOG)		F4		HL	
A	БЕЗМОНТАЖНЫЕ ПЛОЩАДКИ	1	1-PC	T	Резьбовое присоединение	C150	L	 Облегчённая конструкция	HL	 С запирающей ручкой	
V	 С МОНТАЖНОЙ ПЛОЩАДКОЙ ПО ISO 5211 под лыску	2	2-PC	F	Фланцевое присоединение	C300	H	 Усиленный корпус	NL	 Обычная ручка	
H	 С НЕПОСРЕДСТВЕННЫМ МОНТАЖОМ ПО ISO 5211 под квадрат	3	3-PC	BW	Присоединение под сварку встык	J5K	F1	 Удлиненный	BH	 С ручкой "бабочка"	
X	ШЕСТИГРАННЫЙ КОРПУС	4	4-PC	SW	Под сварку в гнездо	J10K	F4	 Удлиненный	OH	 С ручкой овал	
D	ПРИСОЕДИНЕНИЕ ДВОЙНОГО ТИПА	6	6-PC	EB	Под сварку с удлинённым наконечником	J16K	F5	 Удлиненный			
				SB	Под сварку встык (пищевое исполнение)	PN16	M3	 Удлиненный			
				SC	Быстро-съемное (пищевое исполнение)	PN40					
						PN500					
						P (HIGH PRESSURE)					

★ ПРИМЕЧАНИЕ: 1. КРАН МОЖЕТ БЫТЬ ВЫПОЛНЕН ПО СПЕЦИАЛЬНОМУ ЗАКАЗУ
 2. ЗДЕСЬ И ДАЛЕЕ WOG - РАБОЧЕЕ ДАВЛЕНИЕ ДЛЯ ВОДЫ(W), МАСЛА(O), И ГАЗА(G), ИЗМЕРЕННОЕ В PSI(1 БАР=14,5 PSI)

ДВУСОСТАВНОЙ ШК

Н2Т



ХАРАКТЕРИСТИКА

- ПОЛНОПРОХОДНОЙ
- ЛИТЬЁ ПО ВЫПЛАВЛЯЕМЫМ МОДЕЛЯМ
- МАТЕРИАЛ: EN10213-1.4408, EN10213-1.4308
EN10213-1.4409, EN10213-1.0619
- РАБОЧЕЕ ДАВЛЕНИЕ: 1/4"~2" 1000WOG / PN63
2-1/2"~3" 800WOG / PN40
- УСЛОВНЫЕ ПРОХОДЫ: 1/4"~3" (DN8~DN80)
- УСЛОВНЫЕ ПРОХОДЫ: DIN2999 / DIN259 / BSPT / NPT
- С МОНТАЖНОЙ ПЛОЩАДКОЙ ПО ISO 5211
- **под лыску**
- ОПЦИИ: ЗАПИРАЕМАЯ РУКОЯТКА

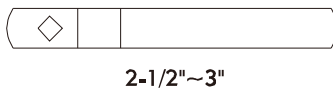
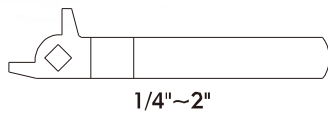
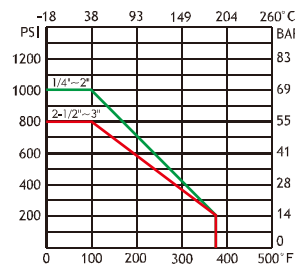
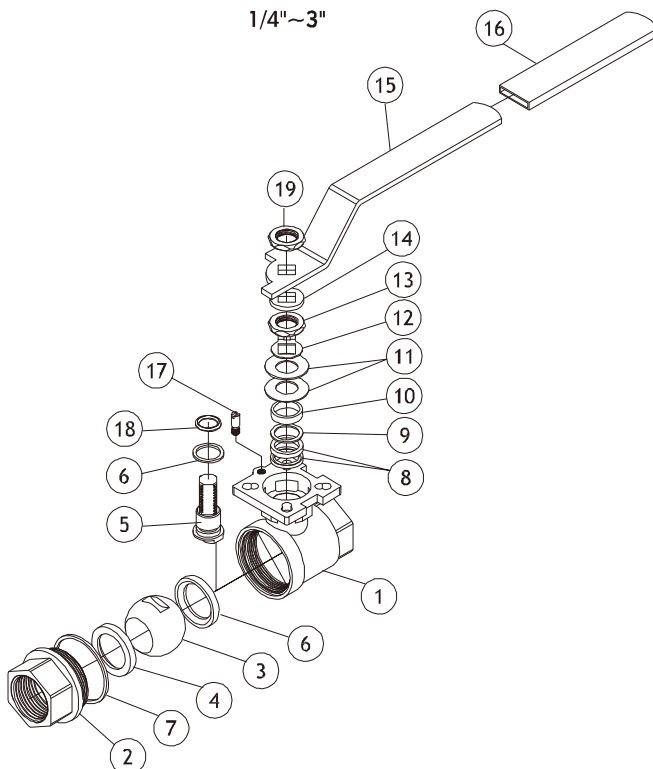


ГРАФИК ДАВЛЕНИЕ-ТЕМПЕРАТУРА

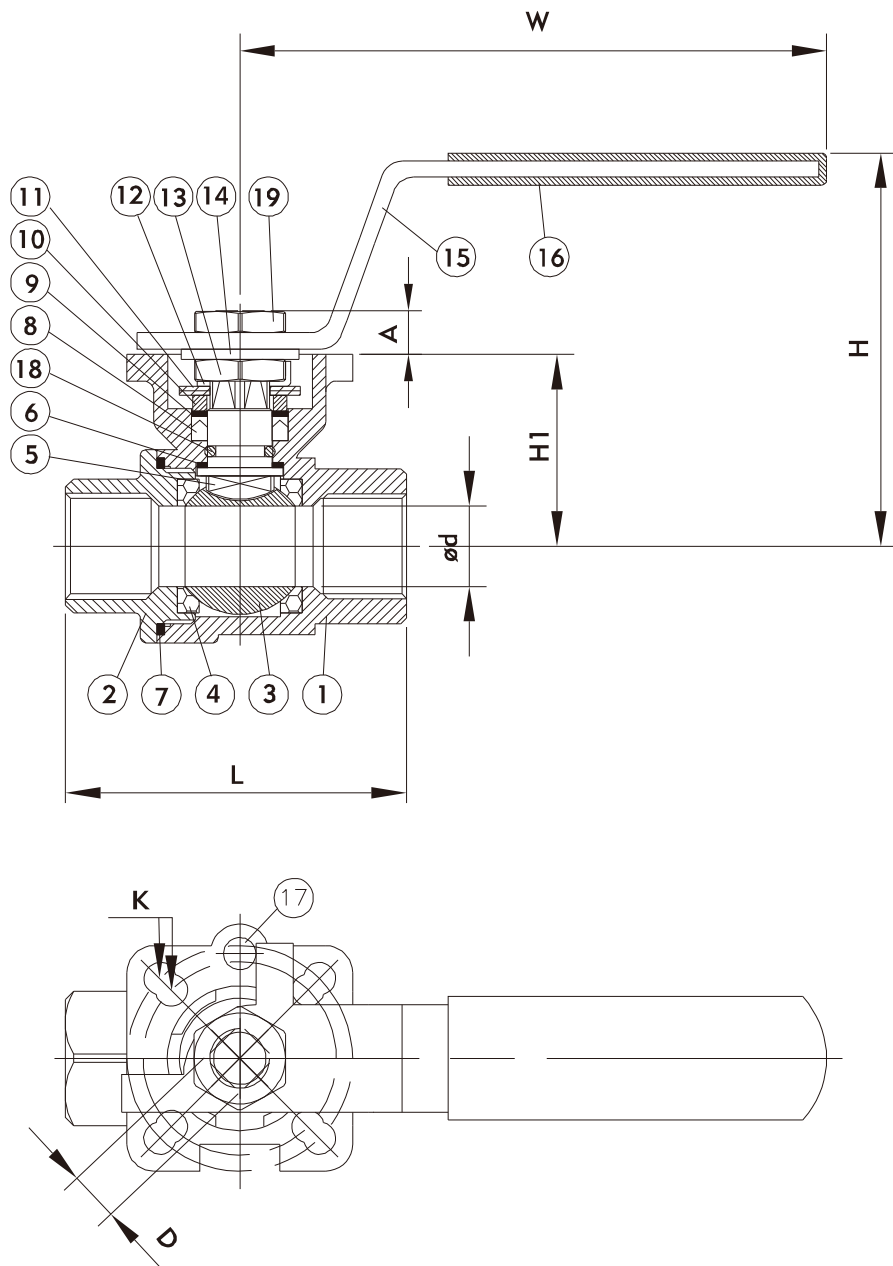


СПЕЦИФИКАЦИЯ

NO.	НАИМЕНОВАНИЕ	КОЛ-ВО	МАТЕРИАЛ	
1	КОРПУС	1	ASTM-A351-CF8M	ASTM-A216-WCB
2	КРЫШКА	1	ASTM-A351-CF8M	ASTM-A216-WCB
3	ШАР	1	ASTM A351-CF8M	ASTM A351-CF8M
4	СЕДЛО	2	PTFE	PTFE
5	ВАЛ	1	SUS 316	SUS 316
6	ОПОРНАЯ ШАЙБА	1	PTFE	PTFE
7	ПРОКЛАДКА	1	PTFE	PTFE
8	УПЛОТНЕНИЕ ВАЛА	1 SET	PTFE	PTFE
9	ОПОРНАЯ ШАЙБА	1	PTFE 15%	PTFE 15%
10	ВТУЛКА	1	SUS 304	SUS 304
11	ПРУЖИННАЯ ШАЙБА	2	SUS 301	SUS 301
12	ОГРАНИЧИТЕЛЬНАЯ ШАЙБА	1	SUS 304	SUS 304
13	ГАЙКА ВАЛА	1	SUS 304	SUS 304
14	КВАДРАТНАЯ ШАЙБА	1	SUS 304	SUS 304
15	РУКОЯТКА	1	SUS 304	SUS 304
16	ПОКРЫТИЕ РУКОЯТКИ	1	PLASTIC	PLASTIC
17	ОГРАНИЧИТЕЛЬ	1	SUS 304	SUS 304
18	УПЛОТНИТЕЛЬНОЕ КОЛЬЦО	1	VITON	VITON
19	ГАЙКА РУКОЯТКИ	1	SUS 304	SUS 304



ДВУСОСТАВНОЙ ШК



РАЗМЕРЫ

MM

DN	ød	L	H	D	A	K	H1	W
1/4"	11	63.5	73	9	9	F03 / F04	36	111
3/8"	12.5	63.5	73	9	9	F03 / F04	36	111
1/2"	15	63.5	73	9	9	F03 / F04	36	111
3/4"	20	74	78	9	9	F03 / F04	41	111
1"	25	83	90	11	11	F04 / F05	50	186
1-1/4"	32	100.5	97	11	11	F04 / F05	56	186
1-1/2"	38	108	112	14	14	F05 / F07	70	197
2"	50	125	120	14	14	F05 / F07	78	197
2-1/2"	65	172	145	17	17	F07 / F10	98	265.5
3"	80	189	156	17	17	F07 / F10	108.5	265.5