






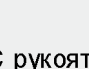

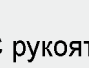






# КАТАЛОГ ШАРОВЫХ КРАНОВ TARGET VALVE

# КОДИРОВКА

ТИП КОРПУСА	КОНСТРУКЦИЯ	ПРИСОЕДИНЕНИЕ	РАБОЧЕЕ ДАВЛЕНИЕ	ТИП	ТИП РУКОЯТКИ
<b>H</b>	<b>2</b>	<b>F</b>	<b>PN 63 (1000 WOG)</b>	<b>F4</b>	<b>HL</b>
<b>A</b> БЕЗМОНТАЖНЫЕ ПЛОЩАДКИ	1 1-PC	<b>T</b> Резьбовое присоединение	C150	<b>L</b>  Облегчённая конструкция	<b>HL</b>  С запирающей ручкой
<b>V</b>  С МОНТАЖНОЙ ПЛОЩАДКОЙ ПО ISO 5211 <b>под лыску</b>	2 2-PC	<b>F</b> Фланцевое присоединение	C300	<b>H</b>  Усиленный корпус	<b>NL</b>  Обычная ручка
<b>H</b>  С НЕПОСРЕДСТВЕННЫМ МОНТАЖОМ ПО ISO 5211 <b>под квадрат</b>	3 3-PC	<b>BW</b> Присоединение под сварку встык	J5K	<b>F1</b>  Удлиненный	<b>BN</b>  С ручкой "бабочка"
<b>X</b> ШЕСТИГРАННЫЙ КОРПУС	4 4-PC	<b>SW</b> Под сварку в гнездо	J10K	<b>F4</b>  Удлиненный	<b>ON</b>  С ручкой овал
<b>D</b> ПРИСОЕДИНЕНИЕ ДВОЙНОГО ТИПА	6 6-PC	<b>EB</b> Под сварку с удлинённым наконечником	J16K	<b>F5</b>  Удлиненный	
		<b>SB</b> Под сварку встык (пищевое исполнение)	PN16	<b>M3</b>  Удлиненный	
		<b>SC</b> Быстро-съемное (пищевое исполнение)	PN40		
			PN500		
			P (HIGH PRESSURE)		

★ ПРИМЕЧАНИЕ: 1. КРАН МОЖЕТ БЫТЬ ВЫПОЛНЕН ПО СПЕЦИАЛЬНОМУ ЗАКАЗУ  
 2. ЗДЕСЬ И ДАЛЕЕ WOG - РАБОЧЕЕ ДАВЛЕНИЕ ДЛЯ ВОДЫ(W), МАСЛА(O), И ГАЗА(G), ИЗМЕРЕННОЕ В PSI(1 БАР=14,5 PSI)

# ЦЕЛЬНОКОРПУСНОЙ ФЛАНЦЕВЫЙ ШК

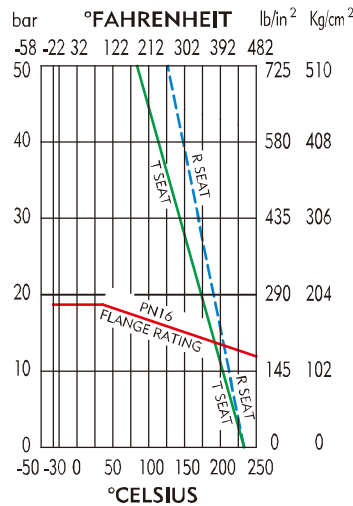
## Н1 FPN16-НL (1/2" ~ 4")



### ХАРАКТЕРИСТИКА

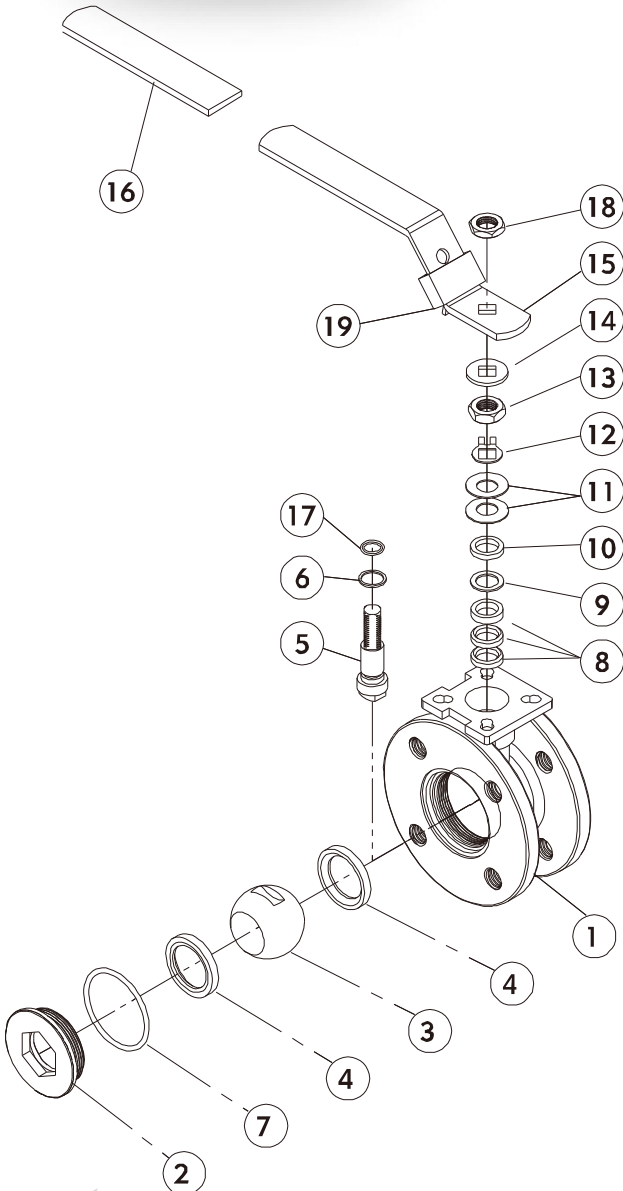
- ПОЛНОПРОХОДНОЙ (1/2"~4")
- ЛИТЬЁ ПО ВЫПЛАВЛЯЕМЫМ МОДЕЛЯМ
- МАТЕРИАЛ: EN10213-1.4408, EN10213-1.4308  
EN10213-1.4409, EN10213-1.0619
- РАБОЧЕЕ ДАВЛЕНИЕ: DIN PN16
- РАЗМЕРЫ ФЛАНЦА: EN1092-1
- ПОЖАРОБЕЗОПАСНОЕ ИСПОЛНЕНИЕ
- УСЛОВНЫЕ ПРОХОДЫ: 1/2"~4" (DN15~DN100)  
1/2"~ 1-1/2" (DN15~DN40) ОБЫЧНОЕ  
ИСПОЛНЕНИЕ ДЛЯ PN40
- С НЕПОСРЕДСТВЕННЫМ МОНТАЖОМ ПО ISO 5211 под квадрат
- С ЗАПИРАЕМОЙ РУКОЯТКОЙ

### ГРАФИК ДАВЛЕНИЕ-ТЕМПЕРАТУРА

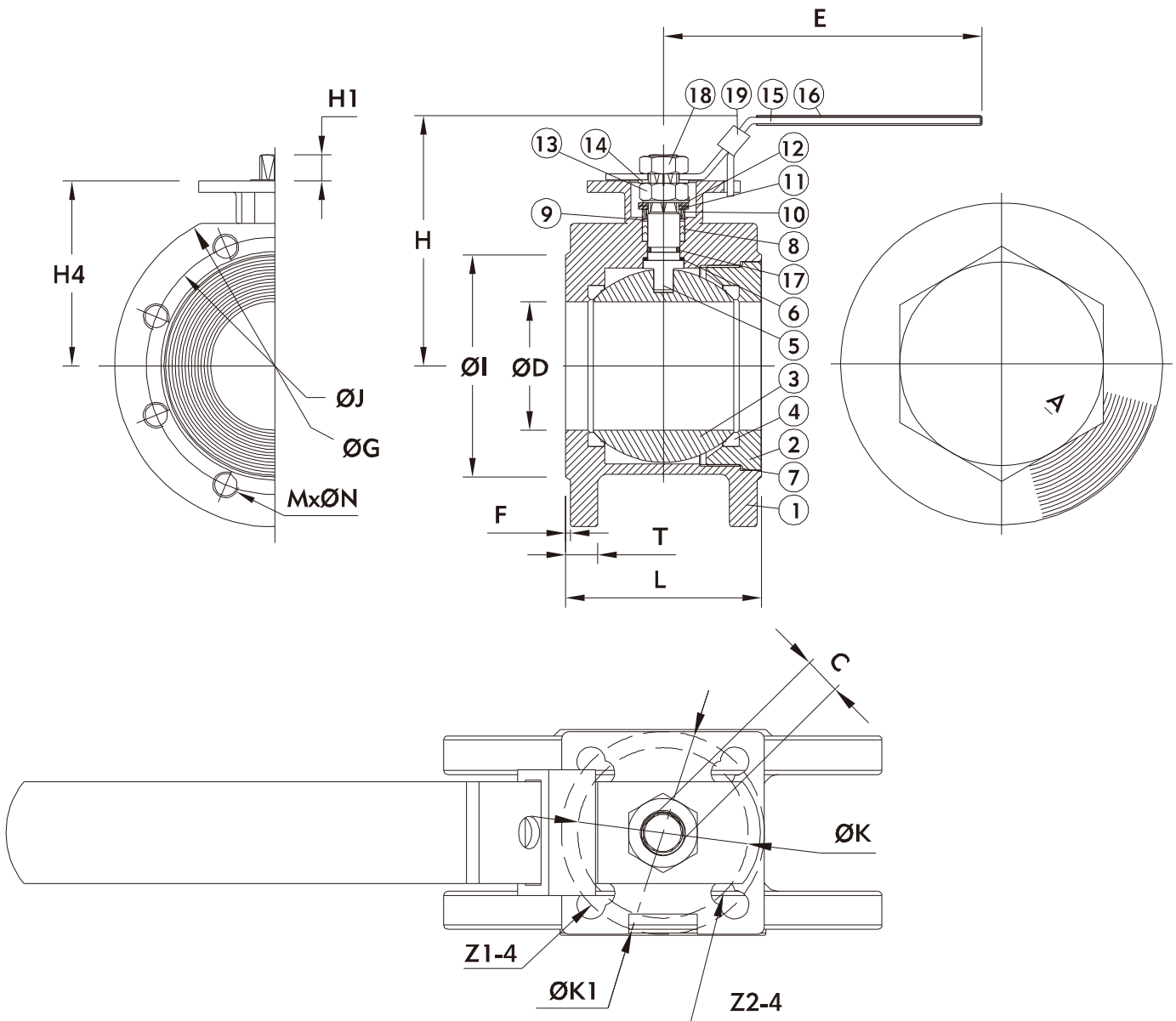


### СПЕЦИФИКАЦИЯ

NO.	НАИМЕНОВАНИЕ	КОЛ-ВО	МАТЕРИАЛ	
1	КОРПУС	1	ASTM-A351-CF8M	ASTM-A216-WCB
2	КРЫШКА	1	ASTM-A351-CF8M	ASTM-A216-WCB
3	ШАР	1	ASTM-A351-CF8M	ASTM-A351-CF8
4	СЕДЛО	2	PTFE	PTFE
5	ВАЛ	1	SUS 316	SUS 304
6	ОПОРНАЯ ШАЙБА	1	PTFE	PTFE
7	ПРОКЛАДКА	1	VITON	VITON
8	УПЛОТНЕНИЕ ВАЛА	1	PTFE	PTFE
9	ОПОРНАЯ ШАЙБА	1	PTFE 15%	PTFE 15%
10	ПРИЖИМНАЯ ВТУЛКА	1	SUS 304	SUS 304
11	ПРУЖИННАЯ ШАЙБА	2	SUS 301	SUS 301
12	ОГРАНИЧИТЕЛЬНАЯ ШАЙБА	1	SUS 304	SUS 304
13	ГАЙКА ВАЛА	1	SUS 304	SUS 304
14	КВАДРАТНАЯ ШАЙБА	1	SUS 304	SUS 304
15	РУКОЯТКА	1	SUS 304	SUS 304
16	ПОКРЫТИЕ РУКОЯТКИ	1	ПЛАСТИК	ПЛАСТИК
17	УПЛ КОЛЬЦО ВАЛА	1	VITON	VITON
18	ГАЙКА РУКОЯТКИ	1	SUS 304	SUS 304
19	ЗАПИРАЮЩИЙ ДВИЖОК	1	SUS 304	SUS 304



# ЦЕЛЬНОКОРПУСНОЙ ФЛАНЦЕВЫЙ ШК



## РАЗМЕРЫ

DN	øD	L	E	H	H1	H4	C	ØG	ØJ	ØI	T	F	MxØN	ØK	ØK1	Z1-4	Z2-4	
DN15	1/2"	15	43	128	84.5	7	50.5	7	95	65	45	16	2	4x1/2"-13UNC	F04	F03	6	6
DN20	3/4"	20	44	128	91	7	57	7	105	75	58	18	2	4x1/2"-13UNC	F04	F03	6	6
DN25	1"	25	51	146	96	9	62	9	115	85	68	18	2	4x1/2"-13UNC	F05	F04	7	6
DN32	1-1/4"	32	56	146	105.5	9	71.5	9	140	100	78	18	2	4x1/2"-13UNC	F05	F04	7	6
DN40	1-1/2"	38	65	179	120	11	86	11	150	110	88	18	3	4x1/2"-13UNC	F07	F05	9	7
DN50	2"	50	80	179	127	11	93	11	165	125	102	20	3	4x5/8"-11UNC	F07	F05	9	7
DN65	2-1/2"	65	102	248.5	140	14	105	14	185	145	122	18	3	4x5/8"-11UNC	F10	F07	11	9
DN80	3"	80	122	265.5	150	14	115	14	200	160	138	20	3	8x5/8"-11UNC	F10	F07	11	9
DN100	4"	100	153	335	167	17	132	17	220	180	158	20	3	8x5/8"-11UNC	F12	F10	13	11