

ART. 420



Valvola a sfera in 3 pezzi in acciaio inox 2 vie filettata o da saldare - passaggio integrale

2-way full-bore three piece stainless steel ball valve, threaded-ends or butt weld

Esecuzione standard:

Costruita in 3 pezzi per facilitare l'intervento su impianti ad alta frequenza di manutenzione.
Estremità: filettate femmina a norma UNI/ISO 7/1 Rp; saldare di tasca; saldare di testa.
Temperatura di utilizzo: da -20°C a +160°C
Pressione di utilizzo: vedi diagramma.
Fluido intercettato: aria, acqua, gas, prodotti petroliferi e petrolchimici, fluidi aggressivi.
Trattamento esterno: lucidata.
Testa della valvola a norma ISO 5211

Standard version:

Manufactured in three pieces to facilitate replacement on plants which requires frequent maintenance.
Ends: female threads as per UNI/ISO 7/1 Rp; pocket welding; butt welding.
Working temperature: from -20°C to +160°C
Working pressure: see diagram.
Fluid range: air, water, gas, petroleum and petrochemical products, aggressive media.
Surface treatment: polished.
Head of the valve as per ISO 5211 specifications.

Esecuzioni speciali a richiesta:

Filettatura:
ISO 228 - ISO 7 - NPT
Guarnizioni di tenuta in:
PTFE caricato vetro
PTFE caricato carbografite

Per altre applicazioni contattare il nostro ufficio tecnico.

On request:

Threaded:
ISO 228 - ISO 7 - NPT
Seals made of:
PTFE with glass
PTFE with carbon graphite

For other applications, please contact our technical department.

Certificazioni:

Approvals:

CODICI VALVOLA IN ESECUZIONE STANDARD VALVE CODES IN STANDARD EXECUTION

misura size		DN 10	DN 15	DN 20	DN 25	DN 32	DN 40	DN 50			
Asse libero <i>Free shaft</i>		V420H ÷ 3	V420H ÷ 4	V420H ÷ 5	V420H ÷ 6	V420H ÷ 7	V420H ÷ 8	V420H ÷ 9			
peso <i>weight</i>	<i>Kg.</i>	0,49	0,46	0,65	1,23	1,67	2,48	3,7			
Con leva <i>with lever</i>		L420H ÷ 3	L420H ÷ 4	L420H ÷ 5	L420H ÷ 6	L420H ÷ 7	L420H ÷ 8	L420H ÷ 9			
peso <i>weight</i>	<i>Kg.</i>	0,59	0,56	0,75	1,38	1,82	2,68	3,9			

÷ = 40 valvola filettata; ÷ = 40 threaded ends

÷ = 75 valvola da saldare di tasca; ÷ = 75 socket welding

÷ = 77 valvola da saldare di testa; ÷ = 77 butt welding

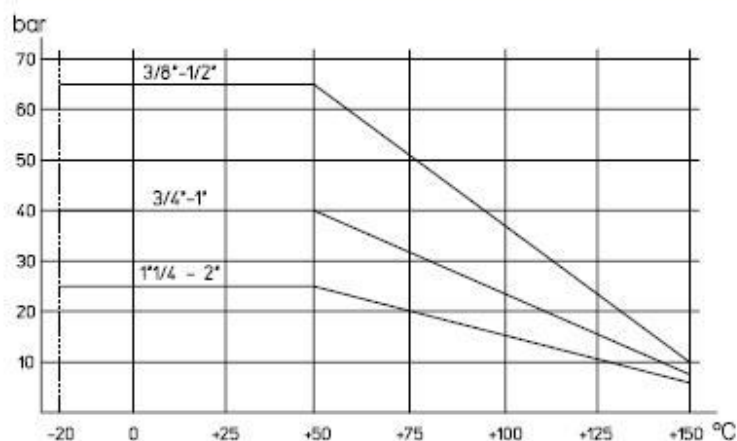


diagramma pressione/temperatura

pressure/temperature diagram

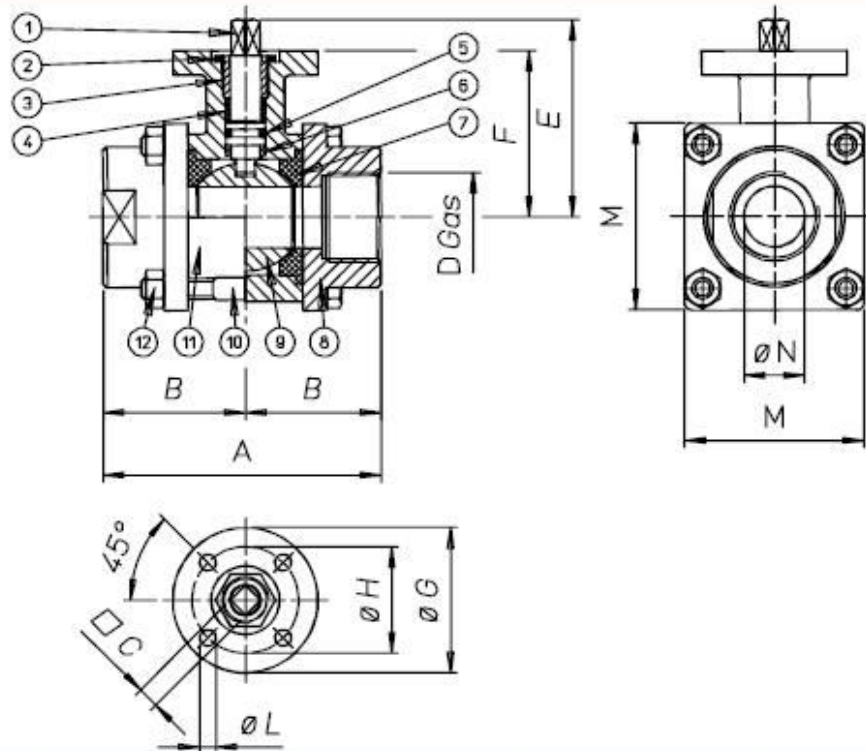
COPPIE DI SPUNTO in Nm *BREAK AWAY TORQUES in Nm*

misura size	DN 10	DN 15	DN 20	DN 25	DN 32	DN 40	DN 50				
PN 0 bar											
PN 25 bar					20	29	40				
PN 40 bar			10	14							
PN 64 bar	7	8									

I valori della coppia in Nm possono variare in funzione della temperatura e del tipo di fluido. Considerare un fattore di sicurezza pari a 1,4. Con frequenti cicli di apertura e chiusura la coppia di manovra può diminuire sensibilmente rispetto a quella iniziale.

Torque can vary depending on temperature and type of fluid; a safety factor of 1.4 must be applied. Torque can drop on high frequency of operations

VALVOLA MODELLO 420 VALVE TYPE 420



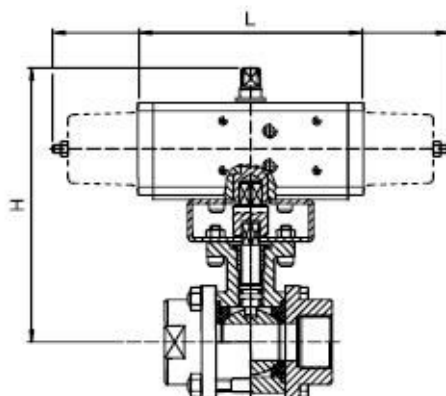
MATERIALI MATERIALS

1) Stelo Shaft	AISI 316	1.4401	UNI X5CrNiMo 17 12
2) Controdado Nut	AISI 304	1.4301	UNI X5CrNi 18 10
3) Ghiera di registro Ring nut	AISI 304	1.4301	UNI X5CrNi 18 10
4) Guarnizione perno Shaft seal	P.T.F.E.		
5) O-ring perno Shaft o-ring	FKM		
6) Guarnizione perno Shaft seal	P.T.F.E.		
7) Guarnizione sfera Ball seal	P.T.F.E.		
8) Flangia Flange	AISI 316	1.4408	
9) Sfera Ball	AISI 316	1.4401	UNI X5CrNiMo 17 12
10) Viti Screws	AISI 304	1.4301	UNI X5CrNi 18 10
11) Corpo Body	AISI 316	1.4408	
12) Dado Nut	AISI 304	1.4301	UNI X5CrNi 18 10

DIMENSIONI DIMENSIONS

Size	A	B	□C	D	E	F	øG	øH	øL	□M	øN
3/8"	70	35	6	3/8"	49,5	41,5	46	36	6	40	10
1/2"	70	35	6	1/2"	49,5	41,5	46	36	6	40	15
3/4"	80	40	6	3/4"	53	45	46	36	6	45	20
1"	90	45	9	1"	64,5	51,5	65	50	7	60	25
1 1/4"	100	50	9	1 1/4"	69,5	56,5	65	50	7	70	32
1 1/2"	114	57	14	1 1/2"	89	76	65	50	7	80	40
2"	136	68	14	2"	97	84	65	50	7	90	50

VALVOLA 420 ATTUATA *AUTOMATED VALVE TYPE 420*



ATTUATORE PNEUMATICO DOPPIO EFFETTO *DOUBLE ACTING PNEUMATIC ACTUATOR*

Articolo <i>Model</i>	Attuatore <i>Actuator</i>	Kit di montaggio <i>Mounting kit</i>	DN mm	L mm	H mm	Peso Kg <i>Weight Kg</i>
D420H0 ÷ 3	DA015401S	-----	10	114	113,5	1,26
D420H0 ÷ 4	DA015401S	-----	15	114	113,5	1,24
D420H0 ÷ 5	DA015401S	-----	20	114	117	1,39
D420H0 ÷ 6	DA030401S	-----	25	130	131,5	2,55
D420H0 ÷ 7	DA030401S	-----	32	130	136,5	2,9
D420K0 ÷ 8	DA045402S	KCF042619	40	144	201,3	4,4
D420H0 ÷ 9	DA060402S	KCF042619	50	152	214	5,8

ATTUATORE PNEUMATICO SEMPLICE EFFETTO *SPRING RETURN PNEUMATIC ACTUATOR*

Articolo <i>Model</i>	Attuatore <i>Actuator</i>	Kit di montaggio <i>Mounting kit</i>	DN mm	L mm	H mm	Peso Kg <i>Weight Kg</i>
S420H0 ÷ 3	SR015401S	-----	10	221	121,5	1,83
S420H0 ÷ 4	SR015401S	-----	15	221	121,5	1,8
S420H0 ÷ 5	SR015401S	-----	20	221	125	1,96
S420H0 ÷ 6	SR030402S	-----	25	240	141,5	3,24
S420H0 ÷ 7	SR030402S	-----	32	240	146,5	3,6
S420K0 ÷ 8	SR045401S	-----	40	293,5	173	5,25
S420H0 ÷ 9	SR060401S	-----	50	320	200	7,45

÷ = 0 valvola filettata (articolo D420H00_); ÷ = 0 **threaded ends** (model D420H00_)

÷ = 8 valvola da saldare di tasca (articolo D420H08_); ÷ = 8 **socket welding** (model D420H08_)

÷ = 9 valvola da saldare di testa (articolo D420H09_); ÷ = 9 **butt welding** (model D420H09_)

A RICHIESTA VALVOLE AUTOMATIZZATE CON ATTUATORI ELETTRICI

VALVE WITH ELECTRIC ACTUATORS ON REQUEST