



ART. 518 PN 100

Valvola a sfera in acciaio al carbonio 2 vie flangiata a corpo piatto passaggio integrale

2-way full-bore flat-body flanged carbon steel ball valve

Esecuzione standard:

Norme per flange d'attacco: UNI 2223 e 2229 PN 100
DIN 2501 BL.1
Prescrizioni generali BS 535;
Temperatura di utilizzo: da -10°C a +150°C.
Pressione di utilizzo: PN 100 max.
Fluido intercettato: aria, acqua, gas, prodotti petroliferi e petrolchimici.

Standard version:

*Flanges as per UNI 2223 and 2229 PN 100, DIN 2501 BL.1
General specifications: BS 5351
("FIRE SAFE" conforming to BS 6755 on request)
Working temperature: from -10°C to +150°C .
Working pressure: PN 100 max.
Fluid range: air, water, gas, petroleum and petrochemical products.*

CODICI VALVOLA IN ESECUZIONE STANDARD VALVE CODES IN STANDARD EXECUTION

misura size	DN 15	DN 20	DN 25	DN 32	DN 40	DN 50	DN 65	DN 80	DN 100	DN125	D150
Asse libero <i>Free shaft</i>	V518F604	V518F605	V518F606	V518F607	V518F608	V518F609	V518F610	V518F611	V518F612	V518F613	V518F614
peso weight <i>Kg.</i>	2,3	3,6	4,8	6,1	9	12,7	15,2	20	41	48	67
Con leva <i>with lever</i>	L518F604	L518F605	L518F606	L518F607	L518F608	L518F609	L518F610	L518F611	L518F612	L518F613	L518F614
peso weight <i>Kg.</i>	2,45	3,8	5	6,4	9,3	13,1	15,6	20,5	41,5	48,5	67,5

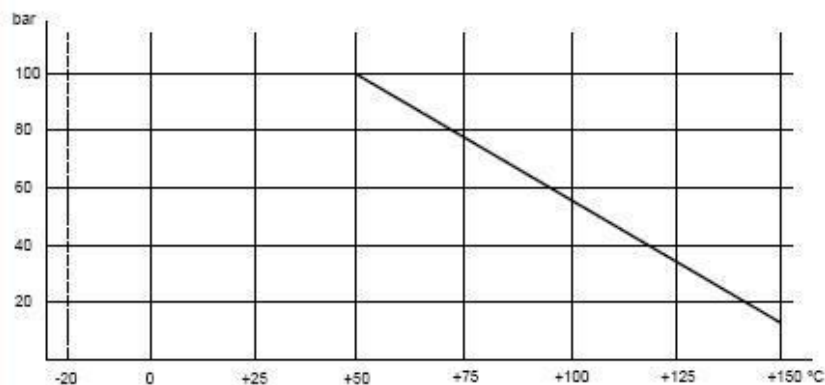


diagramma pressione/temperatura

pressure/temperature diagram

COPPIE DI SPUNTO in Nm *BREAK AWAY TORQUES in Nm*

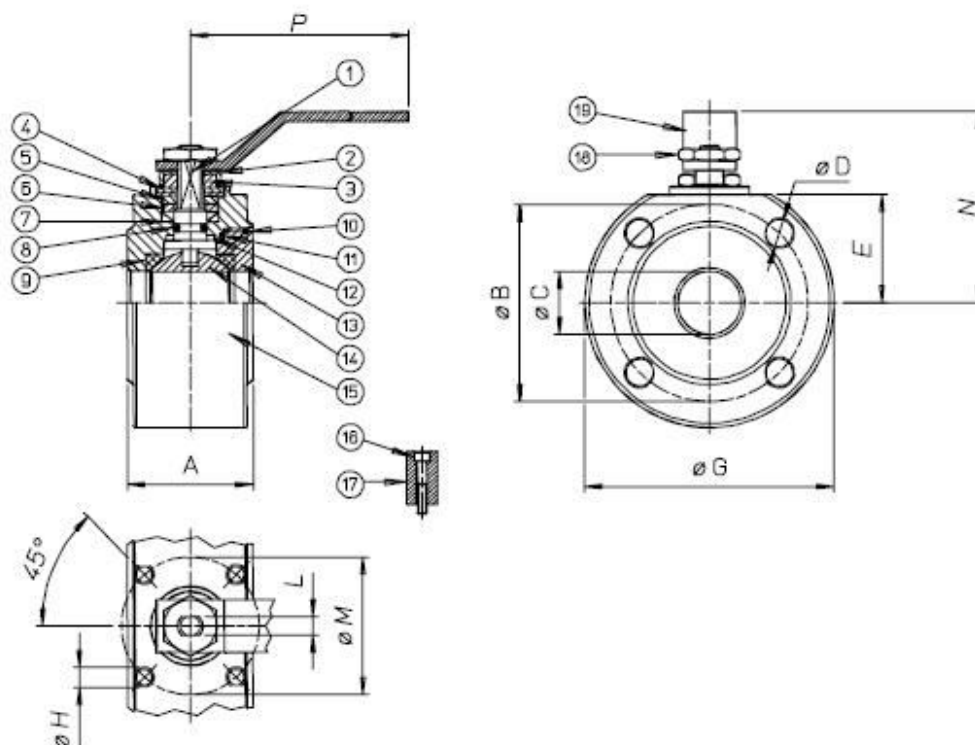
misura size	DN 15	DN 20	DN 25	DN 32	DN 40	DN 50	DN 65	DN 80	DN 100	DN 125	DN150
PN 0 bar											
PN 40 bar											
PN 64 bar											
PN 100 bar	16	26	42	62	88	122	171	254	480	750	1120

I valori della coppia in Nm possono variare in funzione della temperatura e del tipo di fluido. Considerare un fattore di sicurezza pari a 1,4.

Con frequenti cicli di apertura e chiusura la coppia di manovra può diminuire sensibilmente rispetto a quella iniziale.

Torque can vary depending on temperature and type of fluid; a safety factor of 1.4 must be applied. Torque can drop on high frequency of operations.

VALVOLA MODELLO 518 VALVE TYPE 518



PN 100

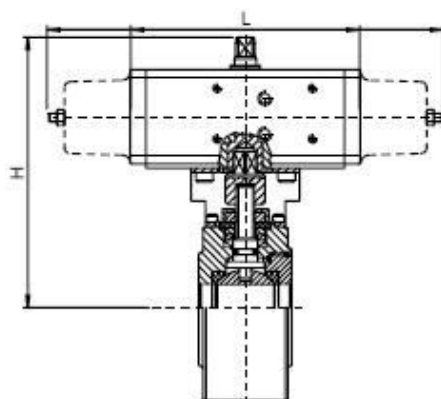
MATERIALI MATERIALS

1) Stelo Shaft	AISI 316	1.4401	UNI X5CrNiMo 17 12
2) Piastra bloccadado Nut holder	AISI 304	1.4301	UNI X5CrNi 18 10
3) Dado di bloccaggio Lock nut	AISI 304	1.4301	UNI X5CrNi 18 10
4) Molla a tazze Spring	50Crv4		
5) Distanziale Ring	AISI 304	1.4301	UNI X5CrNi 18 10
6) Anello premiguarnizione Gland nut ring	AISI 304	1.4301	UNI X5CrNi 18 10
7) Coppia di tenuta superiore Top sealing	P.T.F.E.		
8) O-Ring di tenuta intermedia O-ring	FKM		
9) Guarnizioni di tenuta laterale Seals	P.T.F.E.		
10) O-Ring tenuta ghiera O-ring	FKM		
11) Guarnizioni di tenuta ghiera Ring nut sealing	P.T.F.E.		
12) Tenuta inferiore Bottom sealing	P.T.F.E.		
13) Ghiera Ring nut	A105		
14) Sfera Ball DN15 - DN 40	AISI 316	1.4401	UNI X5CrNiMo 17 12
14) Sfera Ball DN50 - DN150	AISI 304	1.4301	UNI X5CrNi 18 10
15) Corpo Body	A105		
16) Vite per fermo posizione Holder screw	AISI 304	1.4301	UNI X5CrNi 18 10
17) Fermo di posizione Holder	AISI 304	1.4301	UNI X5CrNi 18 10
18) Dado blocca leva Lever nut	AISI 304	1.4301	UNI X5CrNi 18 10
19) Leva di manovra Lever	AISI 304	1.4301	UNI X5CrNi 18 10

DIMENSIONI DIMENSIONS

Size	A	øB	øC	øD	E	øG	øH	L	øM	n° fori holes	N	P					
DN 15	55	75	15	M12	36	105	M5	6	36	4	100	148					
DN 20	60	90	20	M16	43,5	130	M5	6	36	4	105	148					
DN 25	65	100	25	M16	49,5	140	M5	8	42	4	100	174					
DN 32	75	110	32	M20	54	155	M5	8	42	4	105	274					
DN 40	85	125	40	M20	57,5	170	M6	10	50	4	110	274					
DN 50	100	145	50	M24	66	195	M8	14	70	4	128	286					
DN 65	125	170	65	M24	81	220	M8	14	70	8	200	386					
DN 80	150	180	78	M24	89	230	M8	18	70	8	215	386					
DN 100	185	210	96	M27	103,5	265	M10	18	102	8	220	515					
DN 125	220	250	118	M30	139	310	M12	25	128	8	255	515					
DN 150	280	290	150	M30	159	355	M12	25	125	12	269	670					

VALVOLA 518 ATTUATA AUTOMATED VALVE TYPE 518

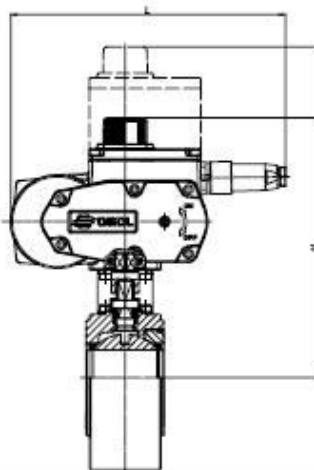


ATTUATORE PNEUMATICO DOPPIO EFFETTO DOUBLE ACTING PNEUMATIC ACTUATOR

Articolo Model	Attuatore Actuator	Kit di montaggio Mounting kit	DN mm	L mm	H mm	Peso Kg Weight Kg
D518H064	DA030401S	KCF032382	15	130	151	3,3
D518H065	DA045402S	KCF042386	20	144	160	4,9
D518H066	DA060402S	KCF042389	25	152	170	6,3
D518H067	DA090401S	KCF052393	32	169	185	7,9
D518H068	DA120401S	KCF052397	40	184	207	11,8
D518H069	DA180401S	KCF072400	50	212	223	16,1
D518H070	DA240401S	KCF072403	65	242	265	20,5
D518H071	DA360401S	KCF102407	80	264	284	27,2
D518H072	DA720401S	KCF122411	100	329,5	359	53
D518H073	D1440401S	KCF142751	125	435	410	68
D518H074	D1920401S	KCF142985	150	468	483,5	92,5

ATTUATORE PNEUMATICO SEMPLICE EFFETTO SPRING RETURN PNEUMATIC ACTUATOR

Articolo Model	Attuatore Actuator	Kit di montaggio Mounting kit	DN mm	L mm	H mm	Peso Kg Weight Kg
S518H064	SR030402S	KCF042383	15	240	161	5,3
S518H065	SR045401S	KCF052387	20	294	182	6,1
S518H066	SR060401S	KCF052390	25	320	196,5	8,3
S518H067	SR090401S	KCF072394	32	357	212	10,6
S518H068	SR120401S	KCF072398	40	372	226	15,6
S518H069	SR180401S	KCF102401	50	436	255	22,2
S518H070	SR240401S	KCF102404	65	460	289	26
S518H071	SR360401S	KCF122408	80	566	327	36,3
S518H072	SR720401S	KCF142412	100	712	414	58,5
S518H073	S1440E1608A	KCF162839	125	834	753	108
S518H074	S1920E1608A	KCF162839	150	975	751	138



Per ordinare gli articoli con ATTUATORI MODULANTI di nuova generazione (CODICE ARTICOLO INIZIA CON LETTERA C) è necessaria la configurazione. Vedere capitolo A3

To order valves with "NEW GENERATION" MODULATING ACTUATORS (part starting with letter "C") the actuator configuration is necessary. According to section A3

ATTUATORE ELETTRICO ON-OFF ON-OFF ELECTRICAL ACTUATOR

Articolo Model	Attuatore Actuator	Kit di montaggio Mounting kit	DN mm	L mm	H mm	Peso Kg Weight Kg
C518A5E64	EA0035A5C000	KCF052384	15	250	213	5,9
C518A5G65	EA0070A5C000	KCF052387	20	250	220,5	7,2
C518A5G66	EA0070A5C000	KCF052390	25	250	226,5	8,4
C518A5I67	EA0130A5C000	KCF072394	32	280	251,5	13,6
C518A5I68	EA0130A5C000	KCF071323	40	280	265	16,5
C518A5K69	EA0240A5C000	KCF102401	50	280	273,5	20,2
C518A5K70	EA0240A5C000	KCF102404	65	280	318,5	22,7
E51816N71	AE160040	KCE362409	80	256,5	335	29,4
E51816T72	AE160100	KCE562413	100	381	395	58,5
E51816V73	AE160150	KCE563199	125	381	453	69,5
E51816X74	AE160200	KCE562978	150	381	473	89,5

ATTUATORE ELETTRICO MODULANTE ROTARY MODULAR TYPE ELECTRICAL ACTUATOR

Articolo Model	Attuatore Actuator	Kit di montaggio Mounting kit	DN mm	L mm	H mm	Peso Kg Weight Kg
C518A5E64	EA0035A5C000	KCF052384	15	250	277	6,7
C518A5G65	EA0070A5C000	KCF052387	20	250	284,5	8
C518A5G66	EA0070A5C000	KCF052390	25	250	290,5	9,3
C518A5I67	EA0130A5C000	KCF072394	32	280	295	14,5
C518A5I68	EA0130A5C000	KCF071323	40	280	329	17,5
C518A5K69	EA0240A5C000	KCF102401	50	280	336	21
C518A5K70	EA0240A5C000	KCF102404	65	280	362,5	23,5
M51816P71	AM160050	KCE562410	80	381	384	42
M51816T72	AM160100	KCE562413	100	381	395	59,8
M51816V73	AM160150	KCE563199	125	381	453	70,8
M51816X74	AM160200	KCE562978	150	381	473	89,8